

おやくそく

- ☆はじめて児童館にきた人は、利用カードを作ります。
- 次回からは、そのカードを受付で見せてください。
- ☆一度家に帰って、お家の人に先行を伝えてから来館しましょう。
- ☆自転車は決められた場所にきちんと並べてカギをかけましょう。
- ☆大切なものは、持ってこないようにしましょう。
- ☆ゴミは各自責任をもって持ち帰りましょう。

ご案内

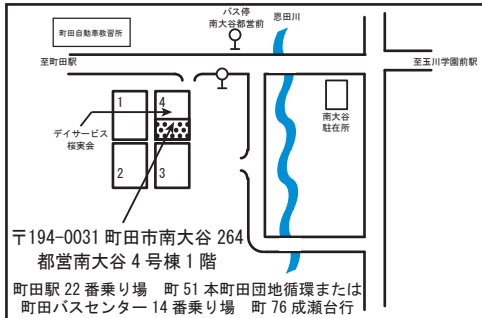
- ☆南大谷子どもクラブは0才から18才の子どもが、だれでも無料で遊べる場所です。ルールを守って、みんなと仲良く遊びましょう。
- ☆この施設には十分な駐車スペースがありませんので、お車でのご来館はご遠慮下さい。
- ☆また、団地敷地内での路上駐車も禁止となっております。
- ☆災害等の緊急時は原則として保護者のお迎えをお願いします。

児童館は保育施設ではありません。
未就学児は保護者同伴でお願いします。

予約の仕方

本人か保護者の方が電話または直接窓口へ指定のないものはその月の1日～企画の前日までの受付です。キャンセルの場合は早めにご連絡をお願いします。

受付時間：午前10：00～午後6：00

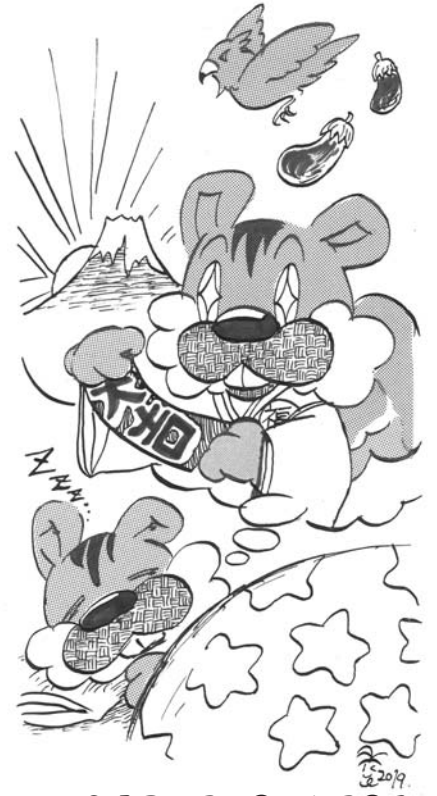


管理運営：NPO 法人子育て・子育て支援 タグポート

開館時間：午前10：00～午後6：00

休館日：日曜 祝日

年末年始（12月28日～1月4日）



☎042-739-6791

<http://www.korokorojidoukan.com>



チャレンジ：チャレンジ
「花札」
1/8～31(火・木)
午後4時～5時

工作ばんばん
1/23(水) 自由工作
30(水) クロスボウ
午後4時～5時

「今年はいしし年」
1/10(木)
午後2時30分～3時30分

子どものこと、なんでも相談室
1/19(土)
午前10時～12時
随時予約受付

フットボール大会
1/19(土) 電車が好きな人集まれ!
午後2時～3時30分

Let's クッキング
1/12(土) 参加費400円
午前11時～午後1時30分

あなご話箱
1/28(月) 午前11時～11時30分

お正月遊び
① 1/5(土) ぐにぐに(お正月)
② 7(月) おどろき・羽根つき
③ 9(水) ベーゴマ・羽根つき
④ 11(金) 福笑い・オモカシ

1月のよてい

月	火	水	木	金	土	日
	1 休館日	2 休館日	3 休館日	4 休館日	5 お正月遊び	6 休館日
7	8 お正月遊び	9 お正月遊び	10 ひつころタイム お正月遊び	11 お正月遊び	12 Let'sクッキング	13 休館日
14	15 ハッピータイム チャレンジ	16 ハッピータイム チャレンジ	17 ひつころタイム おはなし会 チャレンジ	18 おえかきしよう!	19 フットボール大会 相談室	20 休館日
21	22 ハッピータイム チャレンジ	23 工作ばんばん	24 ひつころタイム チャレンジ	25 将棋広場	26 将棋広場	27 休館日
28	29 ハッピータイム チャレンジ	30 工作ばんばん	31 ひつころタイム チャレンジ	キッズコーラスクラブ3:00～4:30 お料理クラブ3:30～5:30 子ども委員会/卓球クラブ/英会話クラブ 手話クラブ/老人一首クラブ4:00～5:00		

親子DEファンタイム
1/21(月) 親子で楽しく作ってみよう!
午前10時30分～12時
参加費200円
乳幼児と保護者 定員10名(12/15予約開始)

ひつころタイム
1/10・17・24・31(木) 午前11時～11時30分
親子で楽しむ体操やリズム遊び
簡単工作など楽しいプログラム。乳幼児と31日は1月のお誕生会をします。保護者

おはなしなあに
1/17(木) 手遊び・絵本の読み聞かせなど
楽しいお話の部屋へ
午後1時30分～2時
乳幼児と保護者